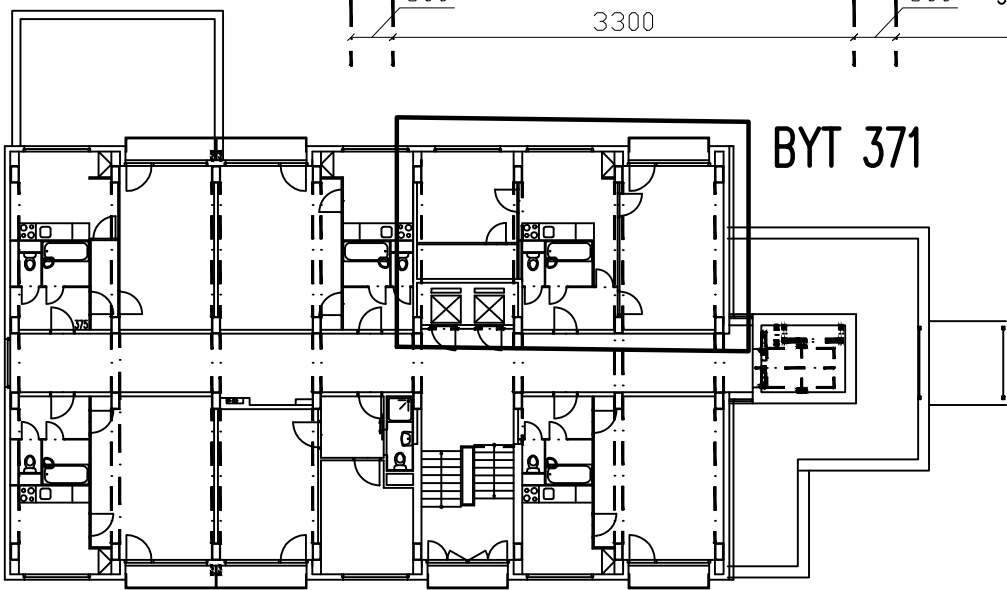
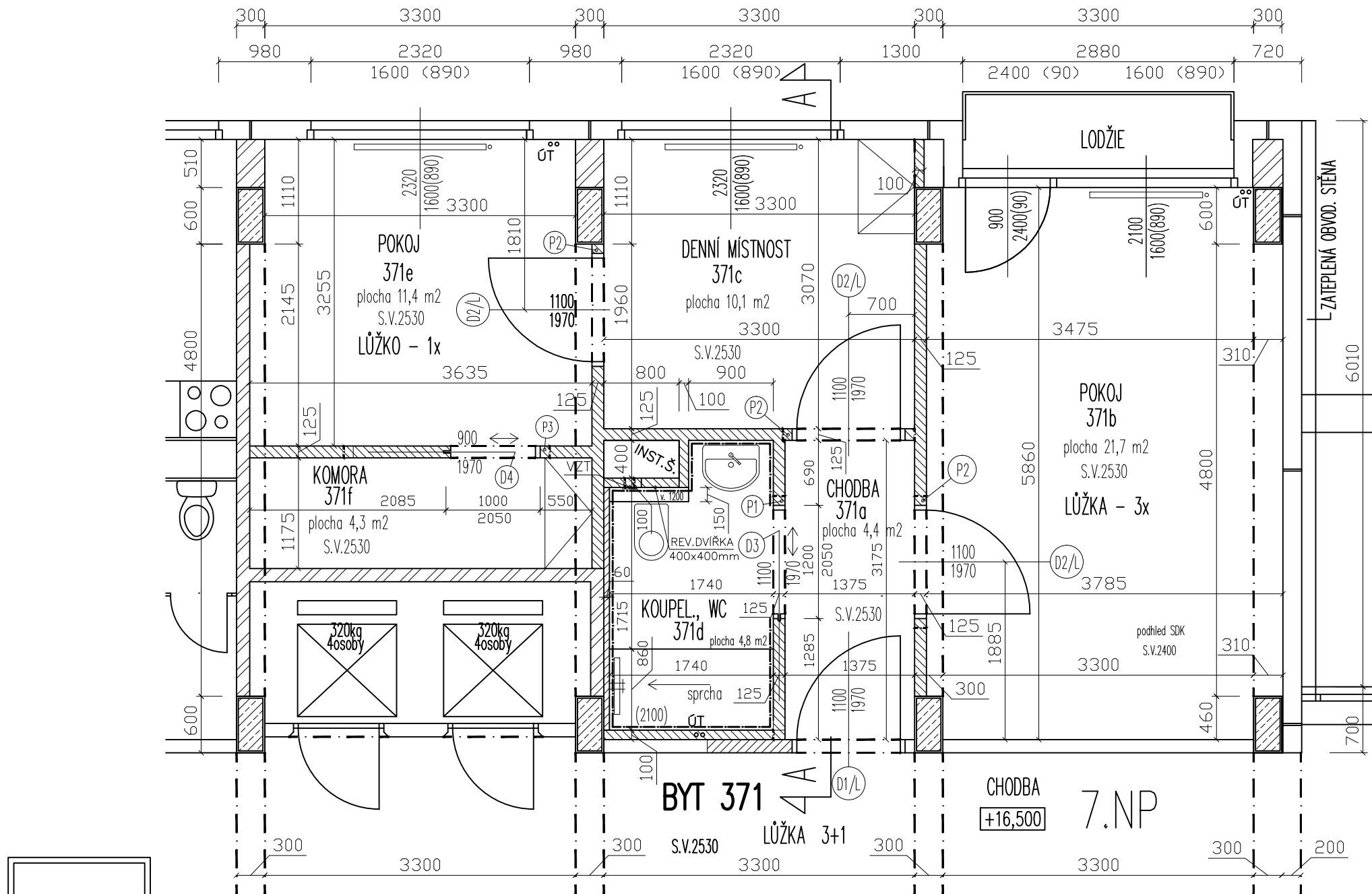


NAVRHOVANÝ STAV – BYT 371



PAVILON 3  
7.NP  
+16,500

LEGENDA MATERIÁLŮ:

- NOSNÉ ŽB KONSTRUKCE
- NOSNÉ A OBVODOVÉ KCE STĚN
- VÝPLŇOVÉ ZDĚNÉ KONSTRUKCE
- VNITŘNÍ DĚLÍCI KCE POROBETON tl. 100, 125, 150, 200 mm
- (Dx/L) SPECIFIKACE DVEŘÍ
- (Px) SPECIFIKACE PŘEKLADŮ

TABULKA MÍSTNOSTÍ

Č.MÍST.	POPIS	PLOCHA m2	PODLAHA	STĚNY	STROP	POZNÁMKA
371a	CHODBA	4,37	NOVÉ PVC	MALBA BÍLÁ	MALBA BÍLÁ	
371b	POKOJ	21,66	NOVÉ PVC	MALBA BÍLÁ	MALBA BÍLÁ	
371c	DENNÍ MÍSTNOST	10,13	NOVÉ PVC	MALBA BÍLÁ	MALBA BÍLÁ	
371d	KOUPELNA, WC	4,76	NOVÁ KER. DLAŽBA	KER. OBKLAD v.2,1m	SDK do vlhka v.2,4m	MALBA BÍLÁ NAD OBKLAD
371e	POKOJ	11,46	NOVÉ PVC	MALBA BÍLÁ	MALBA BÍLÁ	
371f	KOMORA	4,27	NOVÉ PVC	MALBA BÍLÁ	MALBA BÍLÁ	
CELKEM		56,65				

POPIS STAVEBNÍCH ÚPRAV BYTOVÉ JEDNOTKY

STAVEBNÍ PRÁCE A DODÁVKY – DETAILNÍ POPIS viz TECHNICKÁ ZPRÁVA  
PŘED PROVÁDĚNÍM NOVÝCH KONSTRUKCÍ A STAVEBNÍCH ÚPRAV JE NUTNO PROVÉST PŘESNÉ ZAMĚŘENÍ STÁVAJÍCÍCH KONSTRUKCÍ A SKUTEČNÉHO STAVU

- ROZVODY ÚT – NEDOTČENO STAVEBNÍMI ÚPRAVAMI, OPRAVA NÁTĚRŮ POTRUBÍ
- RADIÁTORY – DEMONTÁŽ A ZPĚTNÁ MONTÁŽ, OPRAVY NÁTĚRŮ RADIÁTORŮ
- INSTALACE VODOVOD, KANALIZACE – NOVÉ BYTOVÉ ROZVODY A PŘIPOJENÍ, V INSTAL. ŠACHTĚ ZACHOVAT STÁVAJÍCÍ TRASY A PROVÉST NOVÉ PŘIPOJENÍ
- ZAŘÍZOVACÍ PŘEDMĚTY – DODÁVKA A MONTÁŽ NOVÝCH ZAŘÍZOVACÍCH PŘEDMĚTŮ
- VZDUCHOTECHNIKA – NOVÉ PŘIPOJENÍ POTRUBÍ SPIRO A OSAZENÍ AXIÁLNÍHO VENTILÁTORU DO POTRUBÍ 150 m3/hod VČ. ZPĚTNÉ KLAPKY PRO ODVĚTRÁNÍ KOUPELNY A WC
- OKNA, BALKONOVÉ DVEŘE – ZŮSTÁVAJÍ STÁVAJÍCÍ VÝPLNĚ, POUZE ZAČISTĚNÍ OMÍTEK PO OBVODU VÝPLNÍ
- VSTUPNÍ DVEŘE – ZAZDĚNÍ PŮVODNÍHO OTVORU VČ. OMÍTEK, OSAZENÍ OCELOVÉ ZÁRUBNĚ DO NOVÉHO STAVEBNÍHO OTVORU, VÝMALBA CHODBY SPOLEČNÝCH PROSTOR
- ELEKTRO SILNO – PROVEDENÍ NOVÉ KABELÁŽE Z Cu, KOMPLETACE, REVIZE, NAPOJENÍ NA STÁVAJÍCÍ BYTOVÝ ROZVADĚČ
- ELEKTRO SLABO – ÚPRAVA VÝVODŮ STA, ÚPRAVA VNITŘNÍ SIGNALIZACE NA LÉKAŘSKÝ PERSONÁL
- SVÍTLIDLA – V KOUPELNĚ STROPNÍ DO SDK PODHLEDU, V CHODBĚ STROPNÍ S NOUZOVÝM REŽIMEM A VÝDŘÍ min. 30 MINUT, V POKOJÍCH A KOMOŘE STROPNÍ PŘISAZENÉ, OVLÁDÁNÍ VYPÍNAČEM U POKOJOVÝCH DVEŘÍ

STAVEBNÍ PRÁCE A DODÁVKY BUDOU PROVÁDĚNÝ ZA PLNÉHO PROVOZU DOMOVA SEDLČANY, BUDOU RESPEKTOVÁNY POŽADAVKY VEDENÍ DS, POŽADAVKY PRAVIDELNÉHO ÚKLIDU I BĚHEM PRACOVNÍ DOBY, SKLÁDKA MATERIÁLU A BOURANÝCH STAVEBNÍCH HMOT NEBUDE BRÁNIT PROVOZU DS

JC Stavitelství s.r.o.  
Jihozápadní II 24/1043  
141 00 Praha 4, Záběhlice  
IČ: 275 74 733  
DIČ: CZ27574733

*J. Čud*

OPRAVA POKOJŮ KLIENTŮ DOMOV SEDLČANY – PAVILON 3, JEDNOTKA č.371

OBJEKT:	PAVILON 3 – 7.NP	MĚŘÍTKO: 1:50	DOMOV SEDLČANY, poskytovatel sociálních služeb U Kulturního domu 746 Sedlčany, PSČ 264 01
ZPRACOVAL:	JC STAVITELSTVÍ s.r.o., Jihozápadní II 1043/24, Praha 4 – záběhlice, IČ: 27574733, tel: 7217717894	DATUM 08–2019	
		VÝKRES č.:	
VÝKRES:	PŮDORYS – NAVRHOVANÝ STAV BYT 371	371–02	